

แผนการดำเนินงาน
ประจำปีงบประมาณ พ.ศ. ๒๕๖๔



องค์การบริหารส่วนตำบลปากท่อ
อำเภอปากท่อ จังหวัดราชบุรี

คำนำ

แผนการดำเนินงานประจำปีงบประมาณ พ.ศ. ๒๕๖๔ ขององค์การบริหารส่วนตำบลปากท่อ ฉบับนี้จัดทำขึ้นตามระเบียบกระทรวงมหาดไทยว่าด้วยการจัดทำแผนพัฒนาขององค์กรปกครองส่วนท้องถิ่น พ.ศ. ๒๕๔๘ เป็นเอกสารที่รวบรวมแผนงาน โครงการพัฒนาและกิจกรรมที่ปรากฏตามข้อบัญญัติงบประมาณรายจ่ายประจำปีงบประมาณ พ.ศ. ๒๕๖๔ และโครงการ / กิจกรรมอื่น ๆ ที่ดำเนินการจริงทั้งหมดในพื้นที่ขององค์การบริหารส่วนตำบลปากท่อ โดยจำแนกรายละเอียดตามยุทธศาสตร์การพัฒนาและแนวทางการพัฒนาที่กำหนดไว้ เพื่อให้ทราบกิจกรรมการพัฒนาดังแสดงโครงการ/ กิจกรรม รายละเอียดของกิจกรรมงบประมาณ สถานที่ดำเนินการ หน่วยงานดำเนินการ และระยะเวลาดำเนินการที่ชัดเจน

แผนการดำเนินงานดังกล่าวจึงเป็นเครื่องมือสำคัญในการบริหารงานของผู้บริหารท้องถิ่น เพื่อเป็นแนวทางในการพัฒนาท้องถิ่นและควบคุมการดำเนินงานในเขตพื้นที่ให้เป็นไปอย่างเหมาะสมและมีประสิทธิภาพ

จึงหวังเป็นอย่างยิ่งว่าคณะผู้บริหารจะสามารถนำแผนการดำเนินงานประจำปีงบประมาณ พ.ศ. ๒๕๖๔ ฉบับนี้ไปใช้เป็นเครื่องมือในการบริหารงาน ประสานงาน และการติดตามประเมินผล การดำเนินงานตามแผนพัฒนาขององค์การบริหารส่วนตำบลปากท่อต่อไป

องค์การบริหารส่วนตำบลปากท่อ

ตุลาคม พ.ศ. ๒๕๖๓

สารบัญ

| | หน้า |
|--|-------|
| ส่วนที่ ๑ บทนำ | |
| ๑.๑ บทนำ | ๑ - ๒ |
| ๑.๒ วัตถุประสงค์ | ๓ |
| ๑.๓ ขั้นตอนการจัดทำแผนการดำเนินงาน | ๓ - ๔ |
| ๑.๔ ประโยชน์ของแผนการดำเนินงาน | ๕ |
| ส่วนที่ ๒ บัญชีโครงการ /กิจกรรม | |
| ๒.๑ บัญชีสรุปจำนวนโครงการและงบประมาณ | ๗ - ๙ |
| ๒.๒ บัญชีโครงการ /กิจกรรม/งบประมาณ | ๑๐-๒๔ |
| ★ ยุทธศาสตร์ที่ ๑ | ๑๐-๑๔ |
| ★ ยุทธศาสตร์ที่ ๒ | ๑๕ |
| ★ ยุทธศาสตร์ที่ ๓ | ๑๕-๒๑ |
| ★ ยุทธศาสตร์ที่ ๔ | ๒๒ |
| ★ ยุทธศาสตร์ที่ ๕ | ๒๓-๒๔ |
| ★ ยุทธศาสตร์ที่ ๖ | ๒๔ |
| ๒.๓ บัญชีจำนวนครุภัณฑ์ที่ได้ดำเนินการตามโครงการพัฒนาท้องถิ่น | |
| ★ ครุภัณฑ์สำนักงาน | ๒๖ |
| ★ ครุภัณฑ์คอมพิวเตอร์ | ๒๗-๒๘ |
| ★ ครุภัณฑ์โรงงาน | ๒๙ |

ส่วนที่ ๑ บทนำ

บทนำ

๑.๑ บทนำ

ระเบียบกระทรวงมหาดไทยว่าด้วยการจัดทำแผนพัฒนาขององค์กรปกครองส่วนท้องถิ่น พ.ศ. ๒๕๔๘ และหนังสือกระทรวงมหาดไทย ที่ มท ๐๘๑๐.๒ / ว ๔๒๙๘ ลงวันที่ ๘ ธันวาคม ๒๕๔๘ กำหนดให้องค์กรปกครองส่วนท้องถิ่นจัดทำแผนการดำเนินงานประจำปีให้แล้วเสร็จภายใน ๓๐ นับจากวันประกาศใช้งบประมาณรายจ่ายประจำปี เพื่อแสดงรายละเอียดแผนงาน/โครงการพัฒนาและกิจกรรมที่ดำเนินการจริงทั้งหมดในพื้นที่ขององค์กรปกครองส่วนท้องถิ่นประจำปีงบประมาณนั้น ทั้งนี้โครงการ/กิจกรรมการพัฒนา ที่จะบรรจุในแผนการดำเนินงานจะมีที่มาจากงบประมาณรายจ่ายประจำปีขององค์กรปกครองส่วนท้องถิ่น และโครงการ/กิจกรรมการพัฒนา ของหน่วยราชการส่วนกลาง ส่วนภูมิภาค รัฐวิสาหกิจหรือหน่วยงานอื่นๆ ที่ดำเนินการในเขตพื้นที่ขององค์กรปกครองส่วนท้องถิ่น รวมทั้งโครงการ/กิจกรรมการพัฒนาที่องค์กรปกครองส่วนท้องถิ่นดำเนินการโดยไม่ใช้งบประมาณ

แผนการดำเนินงานจะเป็นเครื่องมือสำคัญในการบริหารงานของผู้บริหารท้องถิ่นในการพัฒนาท้องถิ่น เป็นแนวทางในการพัฒนาท้องถิ่นและควบคุมการดำเนินงานให้เป็นไปอย่างเหมาะสม และมีประสิทธิภาพ รวมทั้งยังเป็นเครื่องมือในการติดตามและประเมินผลการดำเนินงานตามแผนพัฒนาท้องถิ่น

ทั้งนี้แผนการดำเนินงานมีแนวทางในการจัดทำดังนี้

๑. เป็นแผนที่แยกออกมาจากแผนพัฒนา และมีลักษณะเป็นแผนดำเนินการ (Action Plan)
๒. จัดทำหลังจากที่ได้มีการจัดท่างบประมาณรายจ่ายประจำปีแล้ว
๓. แสดงถึงเป้าหมาย รายละเอียดกิจกรรม งบประมาณ ระยะเวลาที่ชัดเจน และแสดงถึงการดำเนินงานจริง
๔. เป็นการรวบรวมข้อมูลจากทุกหน่วยงานที่จะเข้ามาดำเนินการในพื้นที่ขององค์การบริหารส่วนตำบลปากท่อ

๑.๒ วัตถุประสงค์ของแผนการดำเนินงาน

๑. เพื่อให้ทราบถึงรายละเอียดแผนงาน โครงการพัฒนาและกิจกรรมที่ดำเนินการจริงทั้งหมดในพื้นที่รับผิดชอบ
๒. เพื่อให้แนวทางในการดำเนินงานในปีงบประมาณนั้น มีความชัดเจนในการปฏิบัติมากขึ้น
๓. เพื่อให้มีการประสานงานและบูรณาการการทำงานร่วมกัน และลดความซ้ำซ้อนของงาน
๔. เพื่อใช้เป็นเครื่องมือในการติดตามประเมินผลการดำเนินงานตามแผนพัฒนาขององค์กรปกครองส่วนท้องถิ่น

๑.๓ ขั้นตอนการจัดทำแผนการดำเนินงาน

ระเบียบกระทรวงมหาดไทยว่าด้วยการจัดทำแผนขององค์กรปกครองส่วนท้องถิ่น พ.ศ.๒๕๔๘ หมวด ๕ ข้อ ๒๖ (๑) ได้กำหนดให้องค์กรปกครองส่วนท้องถิ่นจัดทำแผนการดำเนินงาน โดยมีขั้นตอนดังนี้

๑. คณะกรรมการสนับสนุนการจัดทำแผนพัฒนาท้องถิ่นรวบรวมแผนงานโครงการพัฒนาขององค์กรปกครองส่วนท้องถิ่น หน่วยงานราชการส่วนกลาง ส่วนภูมิภาค รัฐวิสาหกิจ และหน่วยงานอื่นๆ ที่ต้องการดำเนินการในพื้นที่ขององค์กรปกครองส่วนท้องถิ่น

๒. คณะกรรมการสนับสนุนการจัดทำแผนพัฒนาท้องถิ่นจัดทำร่างแผนการดำเนินงานโดยพิจารณาจากแผนงาน โครงการขององค์กรปกครองส่วนท้องถิ่นและหน่วยงานต่างๆ

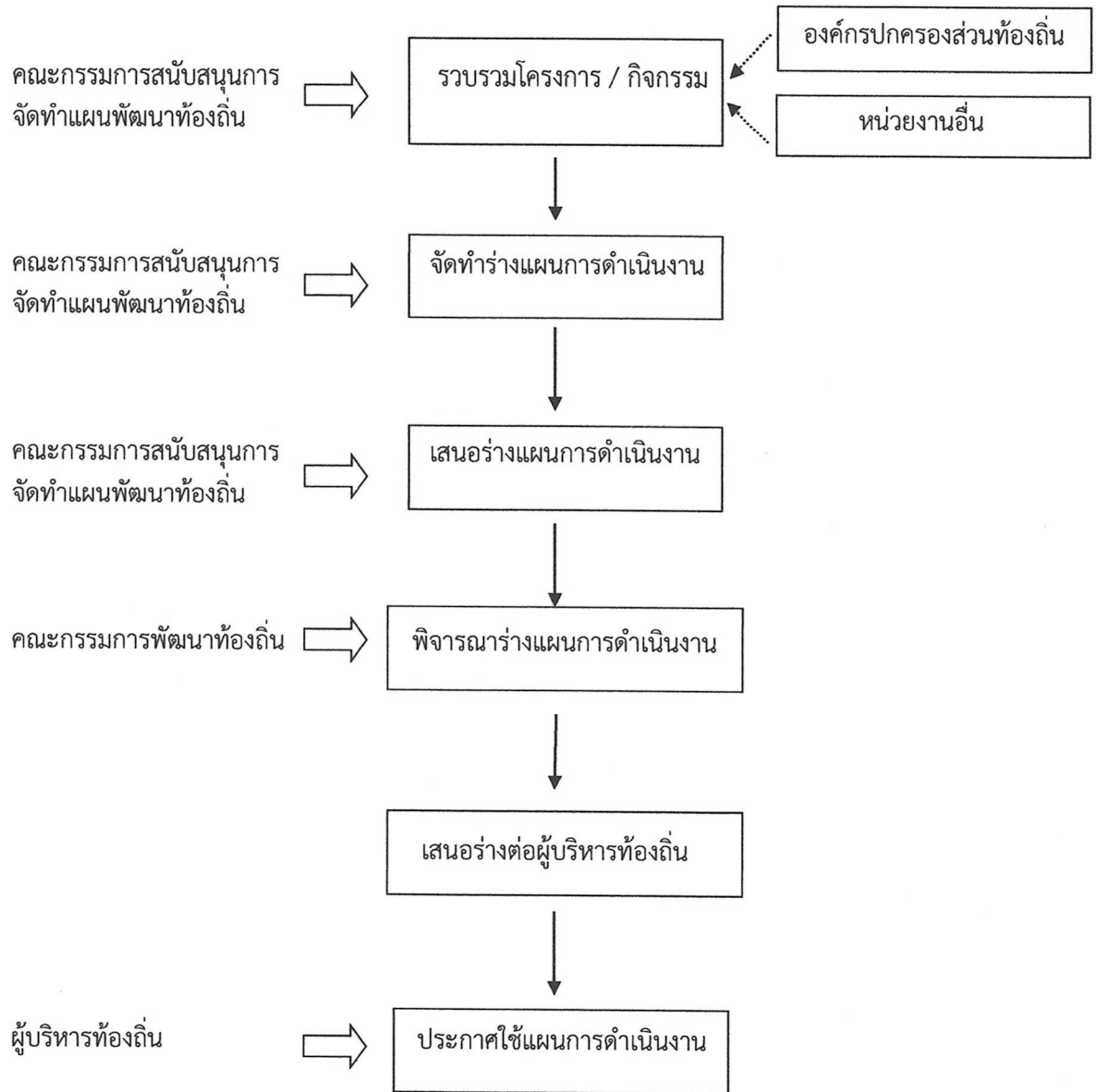
๓. คณะกรรมการสนับสนุนการจัดทำแผนพัฒนาท้องถิ่น นำร่างแผนการดำเนินงาน เสนอต่อคณะกรรมการพัฒนาท้องถิ่น

๔. คณะกรรมการพัฒนาท้องถิ่นพิจารณาร่างแผนดำเนินงาน แล้วเสนอผู้บริหารท้องถิ่นเพื่อประกาศใช้เป็นแผนการดำเนินงาน

๕. ผู้บริหารท้องถิ่นประกาศใช้เป็นแผนการดำเนินงานประจำปีงบประมาณนั้นๆ

ทั้งนี้ให้ปิดประกาศแผนการดำเนินงานภายในสิบห้าวันนับแต่วันที่ประกาศเพื่อให้ประชาชนในท้องถิ่นทราบโดยทั่วกันและต้องปิดประกาศไว้อย่างน้อยสามสิบวัน

ผังขั้นตอนการจัดทำแผนการดำเนินงาน



๑.๔. ประโยชน์ของแผนการดำเนินงาน

๑. สามารถควบคุมการดำเนินงาน การติดตามการดำเนินงานและการประเมินผลได้อย่างเหมาะสมและมีประสิทธิภาพ
๒. ทำให้การประสานงานและบูรณาการงบประมาณกับหน่วยงานต่างๆ ในพื้นที่ ดำเนินโครงการได้อย่างมีประสิทธิภาพมากยิ่งขึ้น
๓. เป็นเครื่องมือในการบริหารงานของผู้บริหารท้องถิ่น ตามแผนงาน/โครงการและกิจกรรมว่าสามารถบรรลุผลตามวัตถุประสงค์ เป้าหมายและวิสัยทัศน์ที่กำหนดไว้หรือไม่ เพียงใด
๔. เป็นเครื่องมือในการวัดความสำเร็จของการติดตามและประเมินผลแผนพัฒนาท้องถิ่นเมื่อสิ้นปีให้มีความสะดวกมากขึ้น

ส่วนที่ ๒ บัญชีโครงการ / กิจกรรม

ส่วนที่ ๒ บัญชีโครงการ/กิจกรรม

๒.๑ บัญชีสรุปจำนวนโครงการและงบประมาณ

บัญชีสรุปจำนวนโครงการและงบประมาณ
แผนการดำเนินงาน ประจำปีงบประมาณ พ.ศ. ๒๕๖๔
องค์การบริหารส่วนตำบลปากท่อ

| ยุทธศาสตร์/แนวทางการพัฒนา | จำนวนโครงการ ที่ดำเนินการ | คิดเป็นร้อยละของ โครงการทั้งหมด | จำนวน งบประมาณ | คิดเป็นร้อยละของ งบประมาณทั้งหมด | หน่วยงานดำเนินการ |
|---|------------------------------|------------------------------------|-------------------|-------------------------------------|-------------------|
| ๑. ยุทธศาสตร์การพัฒนาด้านโครงสร้างพื้นฐาน สาธารณูปโภค และสาธารณูปการ | ๑๕ | ๘.๔๗ | ๓,๙๙๙,๓๐๐ | ๑๒.๐๘ | กองช่าง |
| ๑.๑ แนวทางการก่อสร้าง ปรับปรุง บำรุงรักษาถนน สะพาน ทางเท้า และท่อระบายน้ำ | | | | | |
| ๒. ยุทธศาสตร์การพัฒนาด้านเสริมสร้างความเข้มแข็งของระบบ เศรษฐกิจชุมชน | ๑ | ๐.๕๖ | ๑๐๐,๐๐๐ | ๐.๓๐ | สำนักงานปลัด |
| ๒.๑ แนวทางการพัฒนาระบบการผลิตสินค้าเกษตร เกษตร- อุตสาหกรรมให้มีคุณภาพและปลอดภัยจากสารพิษ | | | | | |

บัญชีสรุปจำนวนโครงการและงบประมาณ
แผนการดำเนินงาน ประจำปีงบประมาณ พ.ศ. ๒๕๖๔
องค์การบริหารส่วนตำบลปากท่อ

| ยุทธศาสตร์/แนวทางการพัฒนา | จำนวนโครงการ ที่ดำเนินการ | คิดเป็นร้อยละของ โครงการทั้งหมด | จำนวน งบประมาณ | คิดเป็นร้อยละของ งบประมาณทั้งหมด | หน่วยงานดำเนินการ |
|---|------------------------------|------------------------------------|-------------------|-------------------------------------|-------------------------------|
| ๓. ยุทธศาสตร์การพัฒนาด้านสังคม การศึกษา ศาสนา และวัฒนธรรม | | | | | |
| ๓.๑ แนวทางการป้องกันและแก้ไขปัญหายาเสพติด | ๒ | ๑.๑๓ | ๔๐,๐๐๐ | ๐.๑๒ | สำนักงานปลัด |
| ๓.๒ แนวทางการส่งเสริมคุณภาพชีวิตและการแก้ไขปัญหาสังคม | ๔ | ๒.๒๖ | ๙,๘๑๐,๐๐๐ | ๒๙.๖๒ | สำนักงานปลัด |
| ๓.๓ แนวทางการส่งเสริมการศึกษาและเพิ่มช่องทางในการรับรู้ข้อมูลข่าวสารของประชาชน | ๑๑ | ๖.๒๑ | ๑,๗๐๗,๒๕๐ | ๕.๑๕ | ส่วนการศึกษา |
| ๓.๔ แนวทางการส่งเสริมกิจกรรมทางศาสนาชนบทร่วมเนียมจารีตประเพณี ศิลปวัฒนธรรม และภูมิปัญญาท้องถิ่น | ๙ | ๕.๐๘ | ๒๔๕,๐๐๐ | ๐.๗๔ | สำนักงานปลัด/ ส่วนการศึกษา |
| ๓.๕ แนวทางการรักษาความสงบเรียบร้อย/ความปลอดภัยในชีวิตและทรัพย์สิน และการป้องกันและบรรเทาสาธารณภัย | ๓ | ๑.๖๙ | ๗๐,๐๐๐ | ๐.๒๑ | สำนักงานปลัด |
| ๔. ยุทธศาสตร์การพัฒนาด้านสาธารณสุขและกีฬา | | | | | |
| ๔.๑ แนวทางการส่งเสริมความรู้และให้บริการสาธารณสุขชุมชน | ๑ | ๐.๕๖ | ๒๐๐,๐๐๐ | ๐.๖๐ | สำนักงานปลัด |
| ๔.๒ แนวทางการป้องกันและแก้ไขปัญหาโรคติดต่อ | ๒ | ๑.๑๓ | ๑๐๐,๐๐๐ | ๐.๓๐ | สำนักงานปลัด |

บัญชีสรุปจำนวนโครงการและงบประมาณ
แผนการดำเนินงาน ประจำปีงบประมาณ พ.ศ. ๒๕๖๔
องค์การบริหารส่วนตำบลปากท่อ

| ยุทธศาสตร์/แนวทางการพัฒนา | จำนวนโครงการ ที่ดำเนินการ | คิดเป็นร้อยละของ โครงการทั้งหมด | จำนวน งบประมาณ | คิดเป็นร้อยละของ งบประมาณทั้งหมด | หน่วยงานดำเนินการ |
|--|------------------------------|------------------------------------|-------------------|-------------------------------------|-------------------|
| ๕. ยุทธศาสตร์การพัฒนาด้านการบริหารกิจการบ้านเมืองที่ดี | | | | | |
| ๕.๑ แนวทางการส่งเสริมประชาธิปไตยและการมีส่วนร่วม ของประชาชน | ๒ | ๑.๑๓ | ๕๑๐,๐๐๐ | ๑.๒๔ | สำนักงานปลัด |
| ๕.๒ แนวทางการส่งเสริมพัฒนาบุคลากร และการบริหารจัดการที่ดี | ๒ | ๑.๑๓ | ๒๐๐,๐๐๐ | ๐.๖๐ | สำนักงานปลัด |
| ๖. ยุทธศาสตร์การพัฒนาด้านทรัพยากรธรรมชาติและสิ่งแวดล้อม | | | | | |
| ๖.๑ แนวทางการป้องกัน บำบัด และฟื้นฟูทรัพยากรธรรมชาติและสิ่งแวดล้อม | ๑ | ๐.๕๖ | ๓๐,๐๐๐ | ๐.๐๙ | สำนักงานปลัด |
| ๖.๒ | | | | | |
| รวม | ๕๓ | ๑๐๐ | ๑๗,๐๑๑,๕๕๐ | ๑๐๐ | |

๒.๒ บัญชีโครงการ/ กิจกรรม/งบประมาณ

บัญชีโครงการ / กิจกรรม / งบประมาณ
แผนการดำเนินงาน ประจำปีงบประมาณ พ.ศ. ๒๕๖๔
องค์การบริหารส่วนตำบลปากท่อ

๑. ยุทธศาสตร์การพัฒนาตำบลโครงสร้างพื้นฐาน สาธารณูปโภค และสาธารณูปการ

๑.๑ แนวทางการก่อสร้าง ปรับปรุง บำรุงรักษาถนน สะพาน ทางเท้า และท่อระบายน้ำ

| ลำดับ ที่ | โครงการ | รายละเอียดของโครงการ/กิจกรรม | งบประมาณ | สถานที่ ดำเนินการ | หน่วย ดำเนินการ | พ.ศ.๒๕๖๔ | | | | | | | | | | | | | | |
|--------------|--|--|----------|--------------------------------------|--------------------|----------|-------|------|-------|------|-------|------|-------|------|-------|--|--|--|--|--|
| | | | | | | พ.ค. | เม.ย. | พ.ค. | เม.ย. | พ.ค. | เม.ย. | พ.ค. | เม.ย. | พ.ค. | เม.ย. | | | | | |
| ๑. | โครงการก่อสร้างถนนคอนกรีตเสริมเหล็ก สายทางถนนท้าวอุทอง ซอย ๑๘ บ้านนอกเขม สมบูรณ์ (ข้างโรงเรียนปากท่อพิทยาคม) บ้านไร่ หมู่ที่ ๖ | ก่อสร้างถนนคอนกรีตเสริมเหล็ก ขนาดผิวจราจรกว้าง ๓.๐๐ เมตร ระยะทาง ๒๖๐ เมตร หนา ๐.๑๕ เมตร หรือมีพื้นที่ไม่น้อยกว่า ๗๘๐ ตาราง-เมตร พร้อมป้ายโครงการ ๑ ป้าย ตามแบบที่ อบต. ปากท้อกำหนด ตามแผนพัฒนาท้องถิ่น พ.ศ. ๒๕๖๑-๒๕๖๕ หน้าที่ ๕๑ ลำดับที่ ๔๒ | ๔๘๓,๕๐๐ | หมู่ที่ ๖ ตำบลปากท่อ (บ้านไร่) | กองช่าง | | | | | | | | | | | | | | | |
| ๒. | โครงการก่อสร้างถนนคอนกรีตเสริมเหล็ก สายทางปากท่อ-คลองขนอน ซอย ๒ บ้านหนอง-สว่าง หมู่ที่ ๔ | ก่อสร้างถนนคอนกรีตเสริมเหล็ก ขนาดผิวจราจรกว้าง ๔.๐๐ เมตร ระยะทาง ๑๒๖ เมตร หนา ๐.๑๕ เมตร หรือมีพื้นที่ไม่น้อยกว่า ๕๐๔ ตาราง-เมตร พร้อมป้ายโครงการ ๑ ป้าย ตามแบบที่ อบต.ปากท่อ กำหนด ตามแผนพัฒนาท้องถิ่น พ.ศ. ๒๕๖๑-๒๕๖๕ หน้าที่ ๕๕ ลำดับที่ ๒๘ | ๓๑๓,๐๐๐ | หมู่ที่ ๔ ตำบลปากท่อ (บ้านหนองสว่าง) | กองช่าง | | | | | | | | | | | | | | | |

๑.๑ แนวทางการก่อสร้าง ปรับปรุง บำรุงรักษาถนน สะพาน ทางเท้า และท่อระบายน้ำ

| ลำดับ ที่ | โครงการ | รายละเอียดของโครงการ/กิจกรรม | งบประมาณ | สถานที่ ดำเนินการ | หน่วย ดำเนินการ | พ.ศ.๒๕๖๔ | | | | | | | | | | | | |
|--------------|---|---|----------|--------------------------------------|--------------------|----------|------|------|------|------|-------|-------|----------|--|--|--|--|--|
| | | | | | | ค.ย. | พ.ย. | ธ.ค. | ม.ค. | ก.พ. | มี.ค. | เม.ย. | พ.ค.๒๕๖๔ | | | | | |
| ๖. | โครงการก่อสร้างถนนคอนกรีตเสริมเหล็ก หมู่ที่ ๒ บ้านหนองเสือ ตำบลวังดาว ต.จาง ของเดิม (บ้านก้านขี้วัวเดิม) (โครงการกันเงินไว้เบิกต่อเมื่อปี) | ก่อสร้างถนนคอนกรีตเสริมเหล็ก ขนาดผิวจราจร กว้าง ๓.๕๐ เมตร ระยะทาง ๗๐ เมตร หนา ๐.๑๕ เมตร หรือพื้นที่ไม่น้อยกว่า ๒๕๕ ตารางเมตร พร้อมป้ายโครงการ ๑ ป้าย ตามแบบที่ อบต.ปากท่อ กำหนด ตามแผนพัฒนาท้องถิ่น พ.ศ. ๒๕๖๑-๒๕๖๕ หน้าที่ ๕๙ ลำดับที่ ๖๐ | ๑๔๗,๘๐๐ | หมู่ที่ ๒ ตำบลวังดาว (บ้านหนองเสือ) | กองช่าง | | | | | | | | | | | | | |
| ๗. | โครงการก่อสร้างถนนคอนกรีตเสริมเหล็ก หมู่ที่ ๓ บ้านหนองกะแสด ตำบลวังดาว บ้านนายสุธี รัตตสิริพร (โครงการกันเงินไว้เบิกต่อเมื่อปี) | ก่อสร้างถนนคอนกรีตเสริมเหล็ก ขนาดผิวจราจร กว้าง ๓.๕๐ เมตร ระยะทาง ๑๐๐ เมตร หนา ๐.๑๕ เมตร หรือพื้นที่ไม่น้อยกว่า ๓๕๐ ตารางเมตร พร้อมป้ายโครงการ ๑ ป้าย ตามแบบที่ อบต.ปากท่อ กำหนด ตามแผนพัฒนาท้องถิ่น พ.ศ. ๒๕๖๑-๒๕๖๕ หน้าที่ ๖๒ ลำดับที่ ๗๐ | ๒๑๘,๕๐๐ | หมู่ที่ ๓ ตำบลวังดาว (บ้านหนองกะแสด) | กองช่าง | | | | | | | | | | | | | |
| ๘. | โครงการก่อสร้างถนนคอนกรีตเสริมเหล็ก พร้อมท่อระบายน้ำ และบ่อพักน้ำ หมู่ที่ ๒ บ้านโคกพระ ตำบลปากท่อ บริเวณบ้านนายสนธิ เอี่ยมงาม (โครงการกันเงินไว้เบิกต่อเมื่อปี) | ก่อสร้างถนนคอนกรีตเสริมเหล็ก ขนาดผิวจราจร กว้าง ๓.๕๐ เมตร ระยะทาง ๘๘ เมตร หนา ๐.๑๕ เมตร หรือพื้นที่ไม่น้อยกว่า ๓๐๘ ท่อระบายน้ำ สก.๐.๖๐*๑.๐๐ เมตร จำนวน ๘๔ ท่อน ตารางเมตร พร้อมป้ายโครงการ ๑ ป้าย ตามแบบที่ อบต.ปากท่อ กำหนด ตามแผนพัฒนาท้องถิ่น พ.ศ. ๒๕๖๑-๒๕๖๕ หน้าที่ ๖๒ ลำดับที่ ๗๐ | ๓๐๕,๖๐๐ | หมู่ที่ ๒ ตำบลปากท่อ (บ้านโคกพระ) | กองช่าง | | | | | | | | | | | | | |

๑.๑ แนวทางการก่อสร้าง ปรับปรุง บำรุงรักษาถนน สะพาน ทางเท้า และท่อระบายน้ำ

| ลำดับ ที่ | โครงการ | รายละเอียดของโครงการ/กิจกรรม | งบประมาณ | สถานที่ ดำเนินการ | หน่วย ดำเนินการ | พ.ศ.๒๕๖๔ | | | | | | | | | | | | |
|--------------|---|---|----------|--|--------------------|----------|------|-------|-------|------|-------|------|------|------|--|--|--|--|
| | | | | | | ม.ค. | ก.พ. | มี.ค. | เม.ย. | พ.ค. | มิ.ย. | ก.ค. | ส.ค. | ธ.ค. | | | | |
| ๙. | โครงการก่อสร้างถนนลูกรัง หมู่ ที่ ๓ บ้านโพธิ์แก้ว ตำบลปาก- ท้อ บริเวณบ้านลุงพลาบ (โครงการกันเงินไว้เบิกต่อมปี) | ก่อสร้างถนนลูกรัง ขนาดผิวจราจรกว้าง ๓.๐๐ เมตร ระยะทาง ๙๕ เมตร หรือพื้นที่ไม่น้อยกว่า ๒๘๕ ตารางเมตร พร้อมป้ายโครงการ ๑ ป้าย ตามแบบที่ อบต.ปากท้อ กำหนด ตามแผนพัฒนา ท้องถิ่น พ.ศ. ๒๕๖๑-๒๕๖๕ หน้าที่ ๔๓ ลำดับที่ ๒๓ | ๔๐,๑๐๐ | หมู่ที่ ๓ ตำบลปากท้อ (บ้านโพธิ์แก้ว) | กองช่าง | | | | | | | | | | | | | |
| ๑๐. | โครงการก่อสร้างถนนลูกรัง หมู่ ที่ ๖ บ้านไร่ ตำบลปากท้อ บริเวณบ้านนางเกษศร วอนยีน (โครงการกันเงินไว้เบิกต่อมปี) | ก่อสร้างถนนลูกรัง ขนาดผิวจราจรกว้าง ๕.๐๐ เมตร ระยะทาง ๔๑ เมตร หรือพื้นที่ไม่น้อยกว่า ๒๐๕ ตารางเมตร พร้อมป้ายโครงการ ๑ ป้าย ตามแบบที่ อบต.ปากท้อ กำหนด ตามแผนพัฒนา ท้องถิ่น พ.ศ. ๒๕๖๑-๒๕๖๕ หน้าที่ ๕๒ ลำดับที่ ๔๕ | ๔๙,๐๐๐ | หมู่ที่ ๖ ตำบลปากท้อ (บ้านไร่) | กองช่าง | | | | | | | | | | | | | |
| ๑๑. | โครงการก่อสร้างถนนคอนกรีต เสริมเหล็ก ข.๒ เข้าพื้นที่ การเกษตร หมู่ที่ ๔ บ้านหนอง สร้าง ตำบลปากท้อ (โครงการ การจ่ายขาดเงินสะสม ปี ๒๕๖๒) | ก่อสร้างถนนคอนกรีตเสริมเหล็ก ขนาดผิวจราจร กว้าง ๔.๐๐ เมตร ระยะทาง ๒๓๐ เมตร หนา ๐.๑๕ เมตร พร้อมป้ายโครงการ ๑ ป้าย ตาม แบบที่ อบต.ปากท้อ กำหนด ตามแผนพัฒนา ท้องถิ่น พ.ศ. ๒๕๖๑-๒๕๖๕ หน้าที่ ๔๕ ลำดับที่ ๒๘ | ๕๐๐,๐๐๐ | หมู่ที่ ๔ ตำบลปากท้อ (บ้านหนองสร้าง) | กองช่าง | | | | | | | | | | | | | |

๓.๒ แนวทางการส่งเสริมคุณภาพชีวิตและการแก้ไขปัญหาลี้ภัย

| ลำดับ ที่ | โครงการ | รายละเอียดของ โครงการ/กิจกรรม | งบประมาณ | สถานที่ ดำเนินการ | หน่วย ดำเนินการ | พ.ศ.๒๕๖๔ | | | | | | | | | | | | | | |
|--------------|---|--|-----------|---|--------------------|----------|------|------|-------|-------|------|-------|------|------|--|--|--|--|--|--|
| | | | | | | ธ.ค. | ม.ค. | ก.พ. | มี.ค. | เม.ย. | พ.ค. | มิ.ย. | ก.ค. | ส.ค. | | | | | | |
| ๑. | โครงการเบี้ยยังชีพผู้สูงอายุ | จ่ายเงินสงเคราะห์เบี้ยยังชีพให้กับผู้สูงอายุ เป็นรายเดือน -อายุ ๖๐-๖๙ ปีเดือนละ ๖๐๐ บาท/คน -อายุ ๗๐-๗๙ ปีเดือนละ ๗๐๐ บาท/คน -อายุ ๘๐-๘๙ ปีเดือนละ ๘๐๐ บาท/คน -อายุ ๙๐ ปีขึ้นไป เดือนละ ๑,๐๐๐ บาท/คน | ๘,๐๐๐,๐๐๐ | เขตพื้นที่รับผิดชอบ ทั้ง ๑๐ หมู่บ้าน | สำนักงาน ปลัด | ← | | | | | | | | | | | | | | |
| ๒. | โครงการเบี้ยยังชีพผู้พิการ | จ่ายเงินสงเคราะห์เบี้ยยังชีพให้กับผู้พิการ เป็นรายเดือนละ ๘๐๐ บาท/คน | ๑,๗๐๐,๐๐๐ | เขตพื้นที่รับผิดชอบ ทั้ง ๑๐ หมู่บ้าน | สำนักงาน ปลัด | ← | | | | | | | | | | | | | | |
| ๓. | โครงการเบี้ยยังชีพผู้ป่วยโรค เอดส์ | จ่ายเงินสงเคราะห์เบี้ยยังชีพให้กับผู้ป่วยโรคเอดส์ เป็นรายเดือนละ ๕๐๐ บาท/คน | ๖๐,๐๐๐ | เขตพื้นที่รับผิดชอบ ทั้ง ๑๐ หมู่บ้าน | สำนักงาน ปลัด | ← | | | | | | | | | | | | | | |
| ๔. | โครงการส่งเสริมคุณภาพชีวิต และสงเคราะห์ผู้ประสบภัย ผู้ยากไร้ ผู้สูงอายุ เด็ก สตรี ผู้ด้อยโอกาสและผู้ไร้ที่พึ่ง | เพื่อจ่ายเป็นค่าใช้จ่ายตามโครงการส่งเสริม คุณภาพชีวิตและสงเคราะห์ผู้ประสบภัย ผู้ยากไร้ ผู้สูงอายุ เด็ก สตรี ผู้ด้อยโอกาสและผู้ไร้ที่พึ่ง ตาม แผนพัฒนาท้องถิ่น พ.ศ. ๒๕๖๑-๒๕๖๕ หน้าที่ ๗๖ ลำดับที่ ๘ | ๕๐,๐๐๐ | เขตพื้นที่รับผิดชอบ ทั้ง ๑๐ หมู่บ้าน | สำนักงาน ปลัด | ← | | | | | | | | | | | | | | |

๓.๓ แนวทางการส่งเสริมการศึกษาและเพิ่มช่องทางในการรับรู้ข้อมูลข่าวสารของประชาชน

| ลำดับ ที่ | โครงการ | รายละเอียดของโครงการ/กิจกรรม | งบประมาณ | สถานที่ ดำเนินการ | หน่วย ดำเนินการ | พ.ศ.๒๕๖๔ | | | | | | | | | | | | | | | |
|--------------|--|--|----------|---|--------------------|----------|------|------|-------|-------|------|-------|------|------|------|------|--|--|--|--|--|
| | | | | | | ธ.ค. | ก.ม. | ก.พ. | มี.ค. | เม.ย. | พ.ค. | มิ.ย. | ก.ค. | ส.ค. | ก.ย. | อ.ย. | | | | | |
| ๓. | โครงการครอบครัวอบอุ่น | - จัดกิจกรรมให้เด็กในศูนย์พัฒนาเด็กเล็กโรงเรียน โคกพระเจริญและผู้ปกครองมีส่วนร่วมในการทำ กิจกรรมต่างๆ ร่วมกัน | ๑๐๐,๐๐๐ | ตามที่กองการ- ศึกษากำหนด | กองการศึกษา | | | | | | | | | | | | | | | | |
| ๔. | โครงการพัฒนาศักยภาพเด็ก และเยาวชน | - จัดกิจกรรมอบรมให้ความรู้กับเด็กและเยาวชน ในเขตพื้นที่ อบต.ปากท่อ เพื่อพัฒนาเด็กและ เยาวชนทุกคนให้มีโอกาสในการพัฒนาทั้งในด้าน ร่างกาย จิตใจ อารมณ์ สังคม สติปัญญา และการ มีส่วนร่วม | ๑๕๐,๐๐๐ | ตามที่กองการ- ศึกษากำหนด | กองการศึกษา | | | | | | | | | | | | | | | | |
| ๕. | โครงการอนุรักษ์สิ่งแวดล้อม | - กิจกรรมปลูกป่า - กิจกรรมคัดแยกขยะมูลฝอย - กิจกรรมตามนโยบายของรัฐ ฯ | ๑๒๐,๐๐๐ | ตามที่กองการ- ศึกษากำหนด | กองการศึกษา | | | | | | | | | | | | | | | | |
| ๑๐. | โครงการจัดทำแผนที่ภาษีและ ทะเบียนทรัพย์สิน | - ออกสำรวจแผนที่ภาษีในเขต อบต.ปากท่อ - อบรมให้ความรู้พนักงานภาคสนาม | ๕๐๐,๐๐๐ | เขตพื้นที่รับผิดชอบ ทั้ง ๑๐ หมู่บ้าน | กองคลัง | | | | | | | | | | | | | | | | |
| ๑๑. | ประชาสัมพันธ์/อบรมให้ความรู้ การจัดเก็บภาษี | - ออกประชาสัมพันธ์/อบรมให้ความรู้การจัดเก็บ ภาษีฯ ให้กับประชาชนในเขตพื้นที่ อบต.ปากท่อ | ๒๐,๐๐๐ | เขตพื้นที่รับผิดชอบ ทั้ง ๑๐ หมู่บ้าน | กองคลัง | | | | | | | | | | | | | | | | |

๓.๕ แนวทางการรักษาความสงบเรียบร้อยและความปลอดภัยในชีวิตและทรัพย์สินและการป้องกันและบรรเทาสาธารณภัย

| ลำดับ ที่ | โครงการ | รายละเอียดของโครงการ/กิจกรรม | งบประมาณ | สถานที่ ดำเนินการ | หน่วย ดำเนินการ | พ.ศ.๒๕๖๔ | | | | | | พ.ศ.๒๕๖๓ | | | | | | | |
|--------------|---|--|----------|--|--------------------|----------|------|-------|------|------|-------|----------|------|------|--|--|--|--|--|
| | | | | | | ธ.ค. | ก.พ. | เม.ย. | ก.ค. | พ.ค. | มิ.ย. | ก.ค. | ก.พ. | ธ.ค. | | | | | |
| ๑. | โครงการจัดตั้งจุดตรวจจราจร เพื่อป้องกันและลดอุบัติเหตุทาง ถนน | - ตั้งจุดตรวจบริเวณหน้า อนุสาวรีย์ท้าวสุทนต์ เสี่ยงเกิดอุบัติเหตุ | ๑๐,๐๐๐ | ตามที่เกิดการรักรักษา ความสงบภายใน กำหนด | สำนักงาน ปลัด | | | | | | | | | | | | | | |
| ๒. | โครงการฝึกอบรมทวนอาสาสมัคร ป้องกันภัยพิบัติ (อปพร.) | - จัดฝึกอบรมทวนอาสาสมัครป้องกันภัยฝ่าย พลเรือน (อปพร.) | ๓๐,๐๐๐ | ตามที่เกิดการรักรักษา ความสงบภายใน กำหนด | สำนักงาน ปลัด | | | | | | | | | | | | | | |
| ๓. | ฝึกอบรมให้ความรู้/ซ่อม แผนการป้องกันและบรรเทา สาธารณภัย | - จัดกิจกรรมอบรมให้ความรู้ - กิจกรรมซ่อมแผนป้องกันสาธารณภัย | ๓๐,๐๐๐ | ตามที่เกิดการรักรักษา ความสงบภายใน กำหนด | สำนักงาน ปลัด | | | | | | | | | | | | | | |

๕.๒ แนวทางการส่งเสริม พัฒนาบุคลากรและการบริหารจัดการที่ดี

| ลำดับ ที่ | โครงการ | รายละเอียดของโครงการ/กิจกรรม | งบประมาณ | สถานที่ ดำเนินการ | หน่วย ดำเนินการ | พ.ศ.๒๕๖๔ | | | | | | | | | |
|--------------|---|---|----------|--------------------------------------|--------------------|----------|-------|------|------|------|------|--|--|--|--|
| | | | | | | พ.ค. | เม.ย. | พ.ค. | พ.ค. | พ.ค. | พ.ค. | | | | |
| ๑. | โครงการฝึกอบรมเสริมสร้าง คุณธรรม จริยธรรมและการ พัฒนาประสิทธิภาพการทำงานของ ของ อบต.ปากท่อ | - กิจกรรมอบรมเสริมสร้างคุณธรรม จริยธรรม และการพัฒนาประสิทธิภาพการทำงาน - กิจกรรมอื่น ๆ | ๕๐,๐๐๐ | ตามสถานที่ที่ อบต.ปากท่อ กำหนด | สำนักงาน ปลัด | | | | | | | | | | |
| ๒. | โครงการอบรมสัมมนาศึกษา งานของ อบต.ปากท่อ | เพื่อเป็นค่าใช้จ่ายโครงการอบรมสัมมนาศึกษา งานของคณะผู้บริหาร, สมาชิกสภา อบต., พนักงานส่วนตำบล, ลูกจ้างประจำ, พนักงานจ้าง, ผู้มีสิทธิ์และได้รับคำสั่งให้เดินทางไปราชการ ฯลฯ | ๑๕๐,๐๐๐- | ตามสถานที่ที่ อบต.ปากท่อ กำหนด | สำนักงาน ปลัด | | | | | | | | | | |

๖.ยุทธศาสตร์การพัฒนาด้านทรัพยากรธรรมชาติและสิ่งแวดล้อม
๖.๑ แนวทางการป้องกัน บำบัด และฟื้นฟูทรัพยากรธรรมชาติและสิ่งแวดล้อม

| ลำดับ ที่ | โครงการ | รายละเอียดของ โครงการ/กิจกรรม | งบประมาณ | สถานที่ ดำเนินการ | หน่วย ดำเนินการ | พ.ศ.๒๕๖๔ | | | | | | | | | |
|--------------|---|---|----------|-------------------------|--------------------|----------|-------|------|------|------|------|--|--|--|--|
| | | | | | | พ.ค. | เม.ย. | พ.ค. | พ.ค. | พ.ค. | พ.ค. | | | | |
| ๑. | โครงการอนุรักษ์พันธุพืชอัน เนื่องมาจากพระราชดำริ | เพื่อเป็นค่าใช้จ่ายโครงการอนุรักษ์พันธุพืชอัน เนื่องมาจากพระราชดำริ สมเด็จพระกนิษฐาธิราช เจ้า กรมสมเด็จพระเทพรัตนราชสุดาฯ สยามบรม ราชกุมารี ตามแผนพัฒนาท้องถิ่น พ.ศ. ๒๕๖๑- ๒๕๖๕ หน้าที่ ๗๐ ลำดับที่ ๒ | ๓๐,๐๐๐ | ตามแผนที่ อบต. กำหนด | สำนักงาน ปลัด | | | | | | | | | | |

บัญชีครุภัณฑ์

๒. ครูภัณฑ์คอมพิวเตอร์

| ลำดับ ที่ | โครงการ | รายละเอียดของ โครงการ/กิจกรรม | งบประมาณ | สถานที่ ดำเนินการ | หน่วย ดำเนินการ | พ.ศ.๒๕๖๓ | | | | | | | พ.ศ.๒๕๖๔ | | | | | | | | |
|--------------|--|--|----------|-------------------------|--------------------|----------|----|----|----|----|----|----|----------|----|----|----|----|----|----|----|----|
| | | | | | | ๒๕ | ๒๖ | ๒๗ | ๒๘ | ๒๙ | ๓๐ | ๓๑ | ๓๒ | ๓๓ | ๓๔ | ๓๕ | ๓๖ | ๓๗ | ๓๘ | ๓๙ | ๔๐ |
| ๒. | เครื่องพิมพ์แบบฉีดหมึกพร้อมติดตั้งหมึกพิมพ์ (Ink Tank Printer) | <ul style="list-style-type: none"> - เป็นเครื่องพิมพ์แบบฉีดหมึกพร้อมติดตั้งหมึกพิมพ์ (Ink Tank Printer) จากโรงงานผู้ผลิต - มีความละเอียดในการพิมพ์ไม่น้อยกว่า ๑,๒๐๐*๑,๒๐๐ dpi - มีความเร็วในการพิมพ์สูงกว่า ๑๙ หน้าต่อนาที กระดาษ A๔ ไม่น้อยกว่า ๑๙ หน้าต่อนาที (ppm) หรือ ๘.๘ ภาพต่อนาที - มีความเร็วในการพิมพ์สูงสี สำหรับกระดาษ ขนาด A๔ ไม่น้อยกว่า ๑๕ หน้าต่อนาที (ppm) หรือ ๕ ภาพต่อนาที (ipm) - มีช่องเชื่อมต่อ (Interface) แบบ ๒.๐ หรือดีกว่า จำนวนไม่น้อยกว่า ๑ ช่อง | ๔,๓๐๐ | สำนักงาน อบต. ปากท่อ | ส่วนการคลัง | ๒๕ | ๒๖ | ๒๗ | ๒๘ | ๒๙ | ๓๐ | ๓๑ | ๓๒ | ๓๓ | ๓๔ | ๓๕ | ๓๖ | ๓๗ | ๓๘ | ๓๙ | ๔๐ |
| ๓. | เครื่องพิมพ์แบบฉีดหมึก (Inkjet Printer) สำหรับกระดาษขนาด A๓ | <ul style="list-style-type: none"> - ใช้เทคโนโลยีแบบพ่นหมึก (Inkjet Printer) - มีความละเอียดในการพิมพ์ไม่น้อยกว่า ๑,๒๐๐*๑,๒๐๐ dpi - มีความเร็วในการพิมพ์สูงกว่า ๓๐ หน้าต่อนาที กระดาษขนาด A๔ ไม่น้อยกว่า ๓๐ หน้าต่อนาที (ppm) หรือ ๑๐.๒ ภาพต่อนาที (ipm) - มีความเร็วในการพิมพ์สูงสีสำหรับกระดาษ ขนาด A๔ ไม่น้อยกว่า ๑๗ ภาพต่อนาที (ppm) หรือ ๘.๑ ภาพต่อนาที (ipm) - มีช่องเชื่อมต่อ (Interface) แบบ USB ๒.๐ หรือดีกว่า จำนวนไม่น้อยกว่า ๑ ช่อง - มีภาคใส่กระดาษได้ไม่น้อยกว่า ๑๐๐ แผ่น - สามารถใช้ได้กับ A๓,A๔,Letter,Legal และ Custom | ๖,๓๐๐ | สำนักงาน อบต. ปากท่อ | กองช่าง | ๒๕ | ๒๖ | ๒๗ | ๒๘ | ๒๙ | ๓๐ | ๓๑ | ๓๒ | ๓๓ | ๓๔ | ๓๕ | ๓๖ | ๓๗ | ๓๘ | ๓๙ | ๔๐ |

